



ПРЕДВАРИТЕЛЬНАЯ ЗАПИСЬ ОБЯЗАТЕЛЬНА!

Запись по телефону: + 7 (987) 165-45-05

Направление на рентгенолоническое исследование

ФИО пациента _____

Контактный тел. _____ Дата рождения _____

Информация о направляющем учреждении

Клиника _____

Адрес _____

ФИО врача _____

Контактный тел. _____

E-mail _____ Дата _____ Подпись _____

Комментарий врача _____

По всем вопросам обращайтесь:

info-karat@bk.ru



Выберите исследование

Все исследования предоставляются без расшифровки и отправляются на почту

КОМПЬЮТЕРНАЯ ТОМОГРАФИЯ



- КТ двух челюстей и ВНЧС**
3600 Р
- в естественной окклюзии (с ВНЧС)
- с прикусной пластиной (без ВНЧС)



- КТ двух челюстей**
3200 Р



- КТ одной челюсти**
2700 Р
- верхняя
- нижняя



- КТ двух сегментов**
2700 Р
- I и IV
- II и III



- КТ одного сегмента**
2000 Р
- I III
- II IV

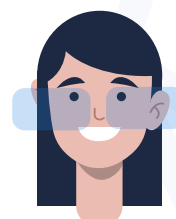


- КТ области 2-3 зубов**
1500 Р
№ зуба

КОМПЬЮТЕРНАЯ ТОМОГРАФИЯ ВНЧС



- КТ ВНЧС одного сустава**
1000 Р
- Левый Правый
- Открытый Закрытый



- КТ ВНЧС двух суставов**
в двух положениях
4000 Р

ЦИФРОВАЯ РЕНТГЕНОГРАФИЯ

- ОПТГ зубных рядов **1200 ₺**
- ТРГ черепа в одной проекции **1200 ₺**
 - Боковая
 - Прямая
 - Подбородочно-теменная (SMV)
- Рентгенограмма костей кисти **1200 ₺**

ДЛЯ ЦИФРОВОЙ РЕНТГЕНОГРАФИИ

- Описание ОПТГ **1000 ₺**
- Ортодонтический анализ и расчет ТРГ **2200 ₺**
- Сравнительный анализ и расчет ТРГ до и после лечения **1500 ₺**

Прочее

Услуги отправляются на указанный e-mail и / или предоставляются в распечатанном виде на фотобумаге

УСЛУГИ СКАНЦЕНТРА

- КТ гипсовой модели
 - Ортопротокол
 - Интраоральное исследование
- 

Как нас найти

